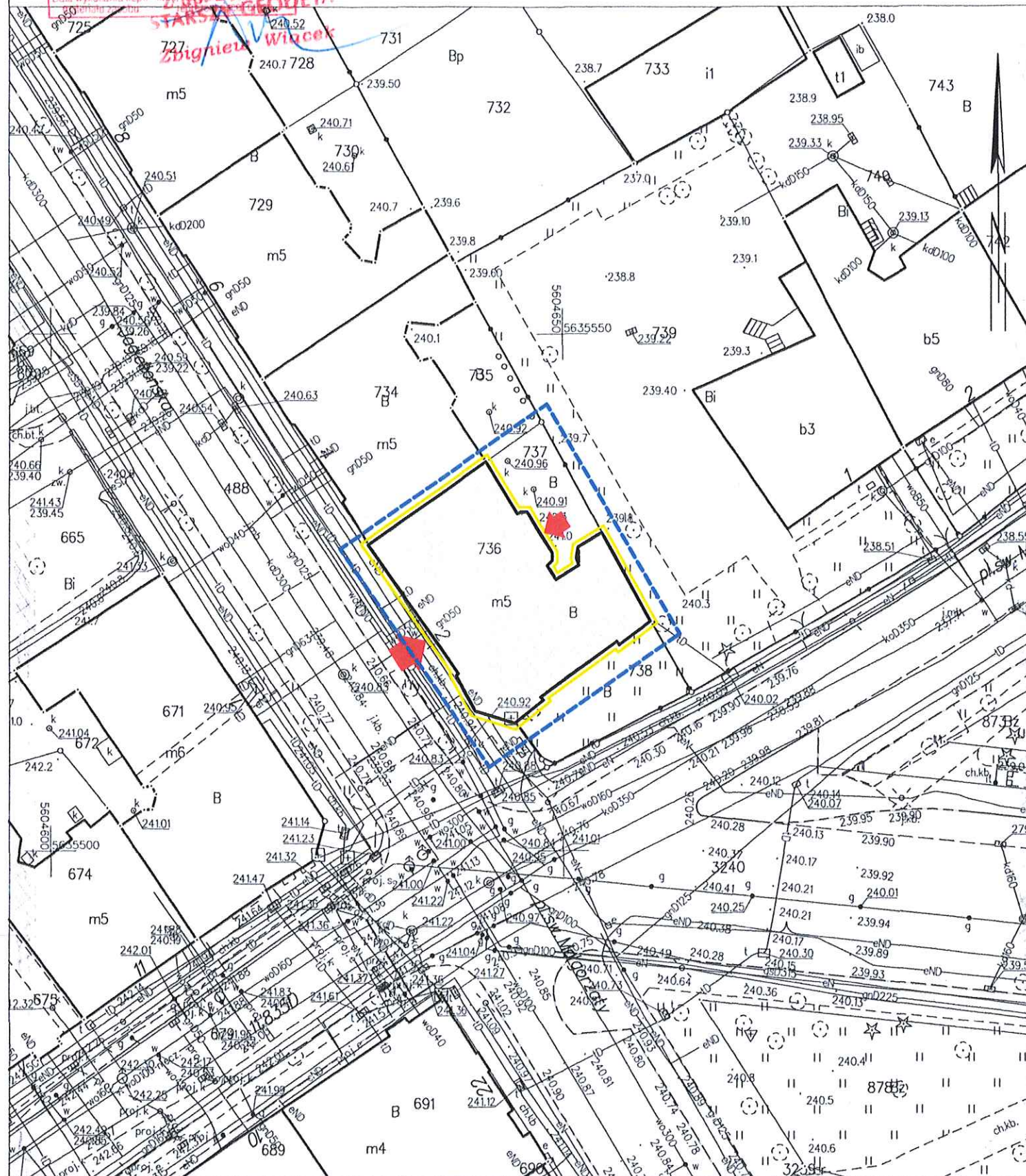


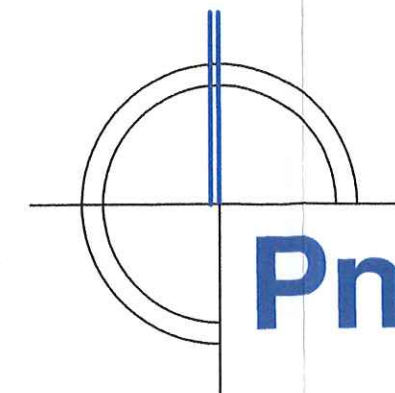
STAROSTA ŚWIDNICKI
Nazwa organu prowadzącego państwowy
zasób geodezyjny i kartograficzny
PL.PZGIK.
Identyfikator ewidencyjny materiału zasobu
Nazwa materiału zasobu

KOPIA MAPY ZASADNICZEJ
obr. Śródmieście 0004: dz. 736, 737, 738
Sekcje mapy: 5.143.34.21.3.2; 5.143.34.21.1.4
SKALA 1:500

wzajemność z
zgodność z



Budynek mieszkalny Projekt kolorystyki



Budynek mieszkalny Projekt zagospodarowania terenu Skala 1:500

LEGENDA

- Budynek mieszkalny
- Granica działki
- Granica opracowania
- Istniejące wejście do budynku

ARCHITEKTURA - INWENTARYZACJA

mgr inż. arch. Marian Dron

upr. arch. 2700/94

asyst. proj. mgr inż. arch. Bartosz Kędziński

data:
28.02.2025

skala:
1:500



PPHU BARTOSZ KĘDZIŃSKI
USŁUGI PROJEKTOWE
DORADZTWO - SZKOLENIA

obiekt: BUDYNEK MIESZKALNY
adres: 58-100 ŚWIDNICA, UL. JAGIELLOŃSKA 2, DZIAŁKA NR 736, 737, 738, OBR. 0004 ŚRÓDMIEŚCIE
inwestor: WSPÓLNOTA MIESZKANIOWA UL. JAGIELLOŃSKA 2, 58-100 ŚWIDNICA
projektant: mgr inż. arch. Marian Dron

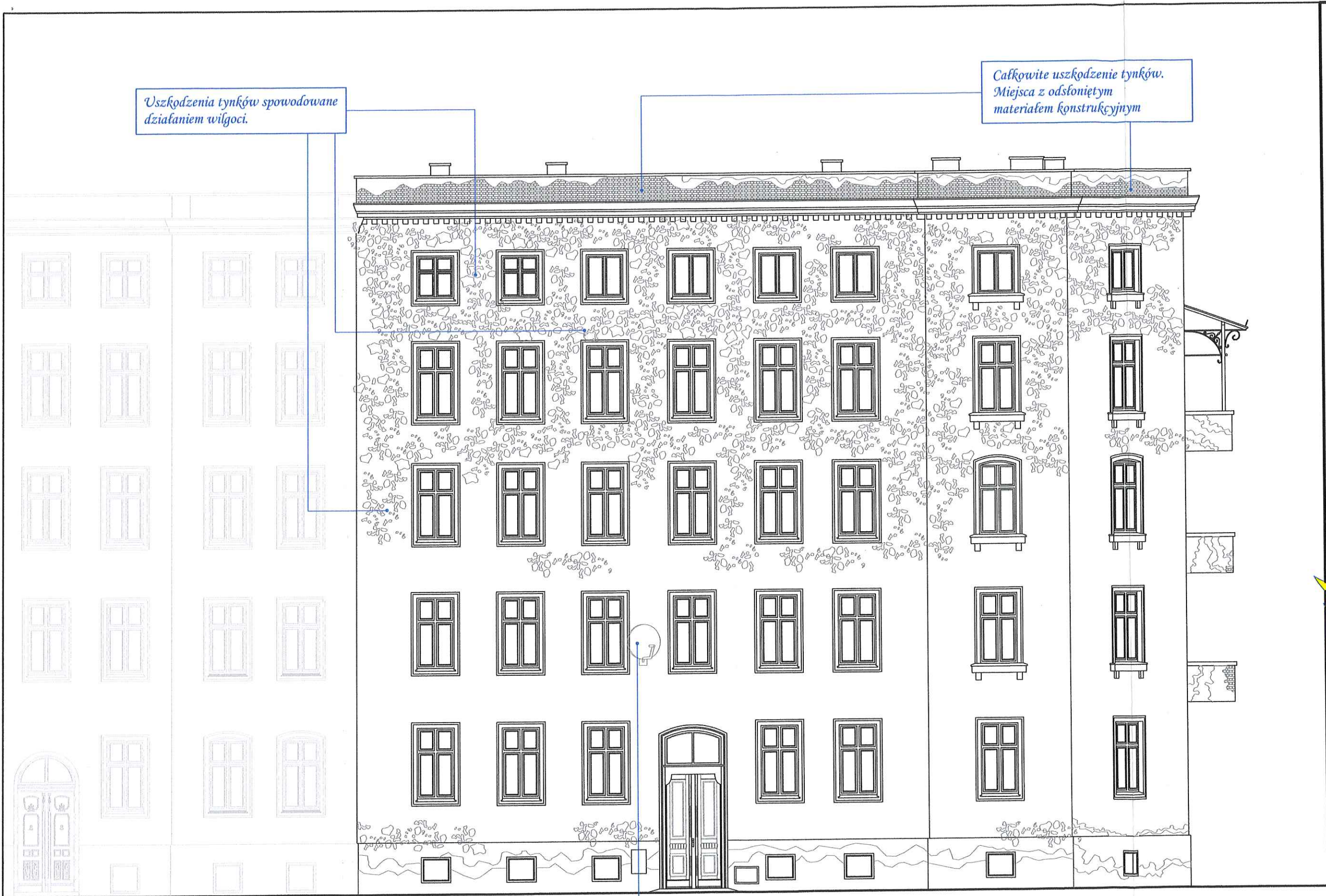
ZAGOSPODAROWANIE TERENU

INWENTARYZACJA BUDOWLANA

PRAWA AUTORSKIE ZASTRZEŻONE

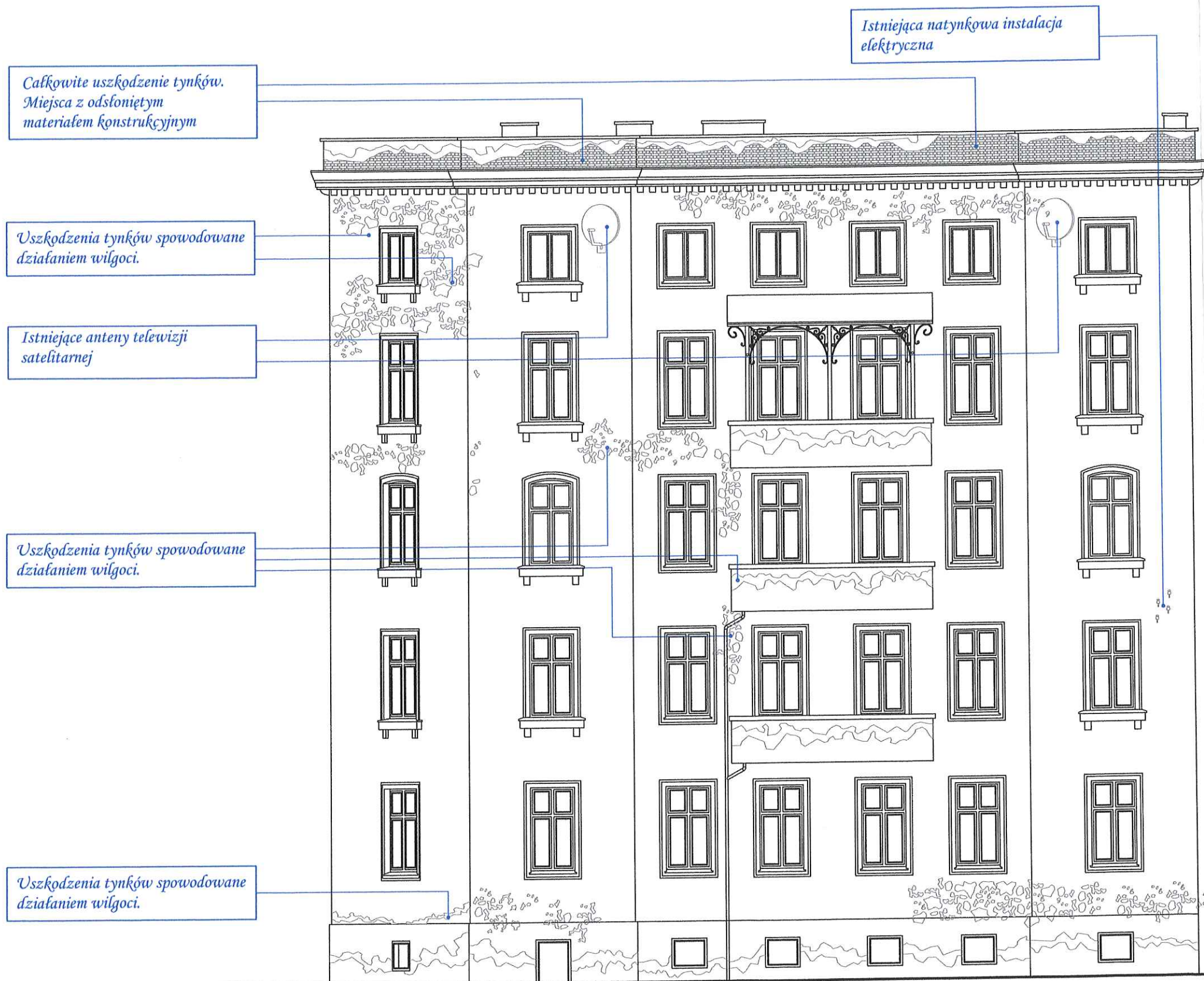
rys.nr
1

nr str.
22



Elewacja frontowa - zachodnia
Świdnica, ul. Jagiellońska 2 - Inwentaryzacja

ARCHITEKTURA - INWENTARYZACJA		mgr inż. arch. Marian Droń	
PPHU BARTOSZ KĘDZIERSKI		upr. arch. 2700/94	
USŁUGI PROJEKTOWE		asyst. proj. mgr inż. arch. Bartosz Kędziński	
DORADZTWO - SZKOLENIA			
data:	28.02.2025	skala:	1:100
obiett:	BUDYNEK MIESZKALNY	EWEWACJA FRONTOWA - INERNTARYZACJA	
adres:	58-100 ŚWIDNICA, UL. JAGIELLOŃSKA 2, DZIAŁKA NR 736, 737, 738, OBR. 0004 ŚRÓDMIEŚCIE	INWENTARYZACJA BUDOWLANA	
inwestor:	WSPÓLNOTA MIESZKANIOWA UL. JAGIELLOŃSKA 2, 58-100 ŚWIDNICA	PRAWA AUTORSKIE ZASTRZEŻONE	
projektant:	mgr inż. arch. Marian Droń		
rys.nr	2	nr str.	23



Elewacja boczna - południowa
Świdnica, ul. Jagiellońska 2 - Inwentaryzacja

ARCHITEKTURA - INWENTARYZACJA

mgr inż. arch. Marian Droń
mgr inż. arch. Bartosz Kędziński
asyst. proj.

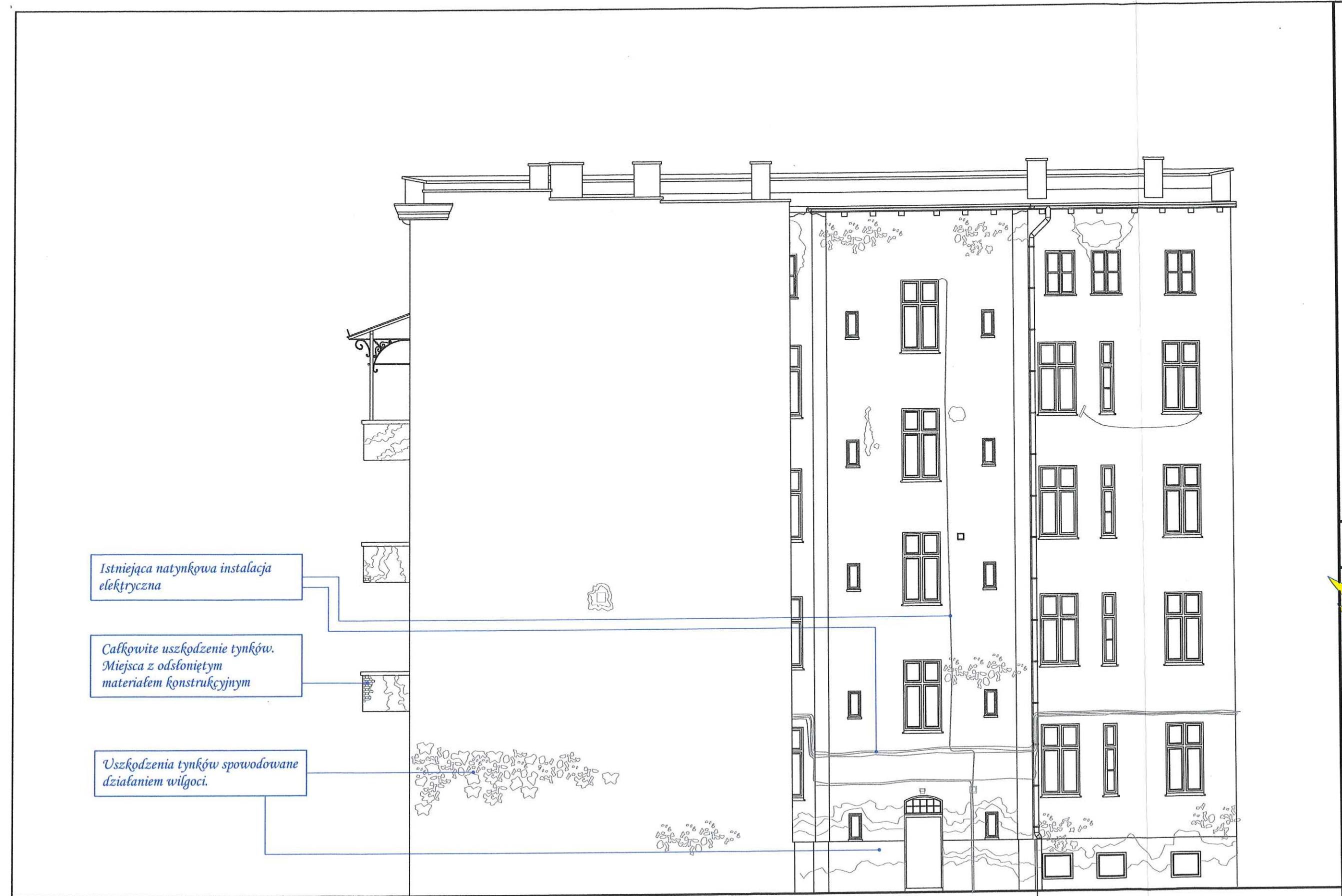
data: 28.02.2025
skala: 1:100



PPHU BARTOSZ KĘDZIŃSKI
USŁUGI PROJEKTOWE
DORADZTWO - SZKOLENIA

obiekt: BUDYNEK MIESZKALNY
adres: 58-100 ŚWIDNICA, UL. JAGIELLOŃSKA 2, DZIAŁKA NR 736, 737, 738, OBR. 0004 ŚRÓDMIEŚCIE
inwestor: WSPÓLNOTA MIESZKANIOWA UL. JAGIELLOŃSKA 2, 58-100 ŚWIDNICA
projektant: mgr inż. arch. Marian Droń

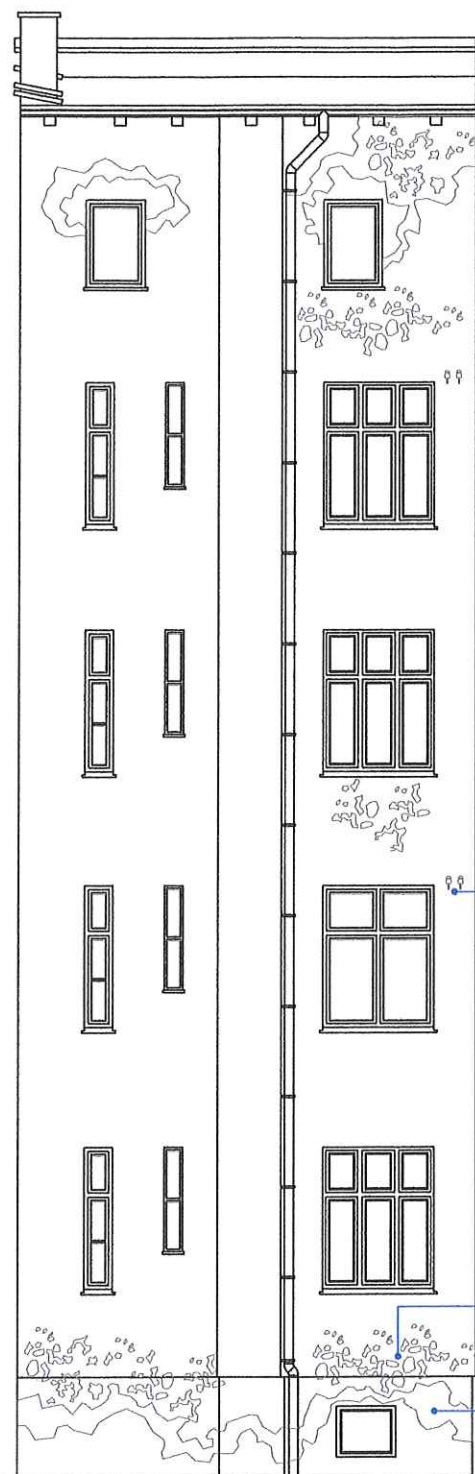
ELEWACJA BOCZNA - INWENTARYZACJA
INWENTARYZACJA BUDOWLANA
PRAWA AUTORSKIE ZASTRZEŻONE
rys.nr 3
nr str. 24



Elewacja tylna - wschodnia
Świdnica, ul. Jagiellońska 2 - Inwentaryzacja

PPHU BARTOSZ KĘDZERSKI		ARCHITEKTURA - INWENTARYZACJA	
USŁUGI PROJEKTOWE		mgr inż. arch. Marian Droń)	
DORADZTWO - SZKOLENIA		upr. arch. 2700/94	
BUDYNEK MIESZKALNY		asyst. proj. mgr inż. arch. Bartosz Kędziński	
58-100 ŚWIDNICA, UL. JAGIELLOŃSKA 2, DZIAŁKA NR 736, 737, 738, OBR. 0004 ŚRÓDMIEŚCIE		data: 28.02.2025	
WSPÓLNOTA MIESZKANIOWA UL. JAGIELLOŃSKA 2, 58-100 ŚWIDNICA		skala: 1:100	
projektant: mgr inż. arch. Marian Droń		ELEWACJA TYLNA - INWENTARYZACJA	
rys.nr		INWENTARYZACJA BUDOWLANA	
nr str.		PRAWA AUTORSKIE ZASTRZEŻONE	
4		25	

Elewacja tylna - północna



Uszkodzenia tynków spowodowane działaniem wilgoci.

Istniejąca natynkowa instalacja elektryczna

Uszkodzenia tynków spowodowane działaniem wilgoci.

Elewacja tylna - wschodnia



Świdnica, ul. Jagiellońska 2 - Inwentaryzacja

PPHU BARTOSZ KĘDZIERSKI
USŁUGI PROJEKTOWE
DORADZTWO - SZKOLENIA

obekt: BUDYNEK MIESZKALNY
adres: 58-100 ŚWIDNICA, UL. JAGIELLOŃSKA 2, DZIAŁKA NR 736, 737, 738, OBR. 0004 ŚRÓDMIEŚCIE
inwestor: WSPÓLNOTA MIESZKANIOWA UL. JAGIELLOŃSKA 2, 58-100 ŚWIDNICA
projektant: mgr inż. arch. Marian Droń

ELEWACJA TYLNA 2 - INWENTARYZACJA

INWENTARYZACJA BUDOWLANA
PRAWA AUTORSKIE ZASTRZEŻONE

rys.nr 5
nr str. 26

data: 28.02.2025
skala: 1:100

ARCHITEKTURA - INWENTARYZACJA

mgr inż. arch. Marian Droń

upr. arch. 2700/94

asyst. proj. mgr inż. arch. Bartosz Kędziński

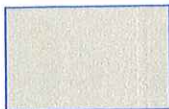
Budynek mieszkalny wielorodzinny



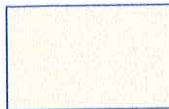
Elementy drewniane - stolarka
drzwiowa.



Kolorystyka pokrycia dachowego,
papy termozgrzewalnej na płaskiej
połaci dachu oraz blachy powlekanej
na cobróbkach blacharskich.



Kolor detalu elewacji o
Caparol 3D plus - Marill 60 (L86, C9, H74)



Kolor detalu elewacji o
Caparol 3D plus - Palazzo 85 (L76, C6, H80)



Elewacja frontowa - zachodnia
Świdnica, ul. Jagiellońska 2 - Projekt

ARCHITEKTURA

mgr inż. arch. Marian Droń



upr. arch. 2700/94

asyst. proj. mgr inż. arch. Bartosz Kędziński

data:
28.02.2025

skala:
1:100



PPHU BARTOSZ KĘDZIŃSKI
USŁUGI PROJEKTOWE
DORADZTWO - SZKOLENIA

obiekt: BUDYNEK MIESZKALNY
adres: 58-100 ŚWIDNICA, UL. JAGIELLOŃSKA 2, DZIAŁKA NR 736, 737, 738, OBR. 0004 ŚRÓDMIEŚCIE
inwestor: WSPÓLNOTA MIESZKANIOWA UL. JAGIELLOŃSKA 2, 58-100 ŚWIDNICA
projektant: mgr inż. arch. Marian Droń

ELEWACJA FRONTOWA - PROJEKT

PROJEKT ARCHITEKTONICZNO BUDOWLANY

PRAWA AUTORSKIE ZASTRZEŻONE

rys.nr
6

nr str.
27

Budynek mieszkalny wielorodzinny

- Elementy drewniane - stolarka
drzwiowa.
- Kolorystyka pokrycia dachowego,
papy termozgrzewalnej na płaskiej
połaci dachu oraz blachy powlekanej
na cobróbkach blacharskich.
- Kolor detalu elewacji o
Caparol 3D plus - Marill 60 (L86, C9, H74)
- Kolor detalu elewacji o
Caparol 3D plus - Palazzo 85 (L76, C6, H80)



Elewacja boczna - południowa
Świdnica, ul. Jagiellońska 2 - Projekt

ARCHITEKTURA

mgr inż. arch. Marian Dron

upr. arch. 2700/94

asyst. proj. mgr inż. arch. Bartosz Kędziński

data:
28.02.2025

skala:
1:100



PPHU BARTOSZ KĘDZIŃSKI
USŁUGI PROJEKTOWE
DORADZTWO - SZKOLENIA

obiekt: BUDYNEK MIESZKALNY
adres: 58-100 ŚWIDNICA, UL. JAGIELLOŃSKA 2, DZIAŁKA NR 736, 737, 738, OBR. 0004 ŚRÓDMIEŚCIE
inwestor: WSPÓLNOTA MIESZKANIOWA UL. JAGIELLOŃSKA 2, 58-100 ŚWIDNICA
projektant: mgr inż. arch. Marian Dron

ELEWACJA BOCZNA - PROJEKT
PROJEKT ARCHITEKTOINICZNO BUDOWLANY
PRAWA AUTORSKIE ZASTRZEŻONE

rys.nr
7

nr str.
28

Budynek mieszkalny wielorodzinny

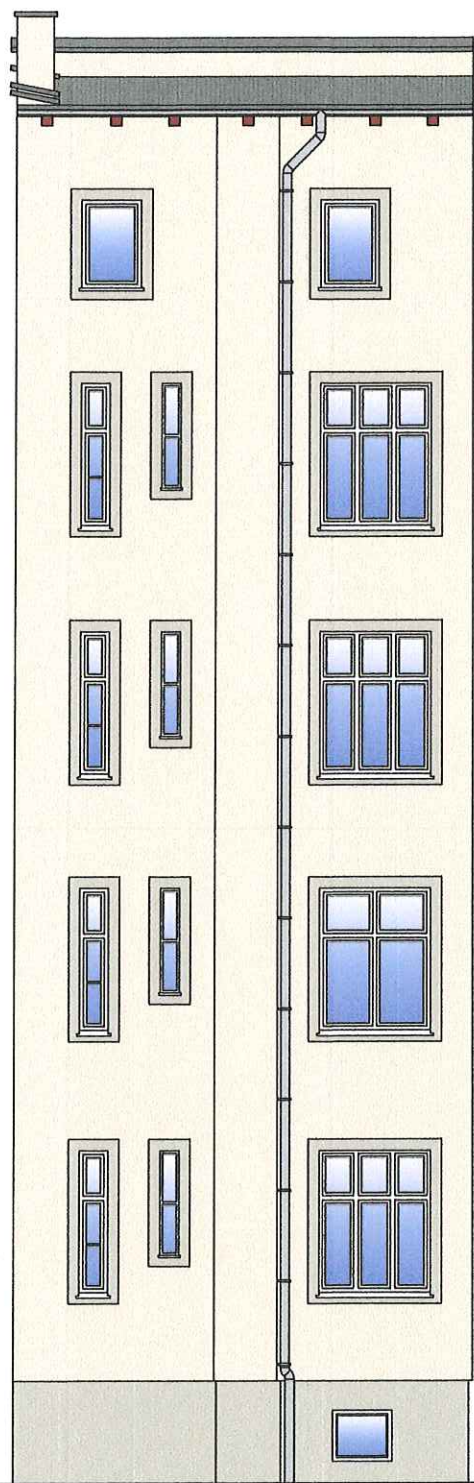
- Elementy drewniane - stolarka
drzwiowa.
- Kolorystyka pokrycia dachowego,
papy termozgrzewalnej na płaskiej
pofaci dachu oraz blachy powlekanej
na cobróbkach blacharskich.
- Kolor detalu elewacji o
Caparol 3D plus - Marill 60 (L86, C9, H74)
- Kolor detalu elewacji o
Caparol 3D plus - Palazzo 85 (L76, C6, H80)



Elewacja tylna - wschodnia
Świdnica, ul. Jagiellońska 2 - Projekt

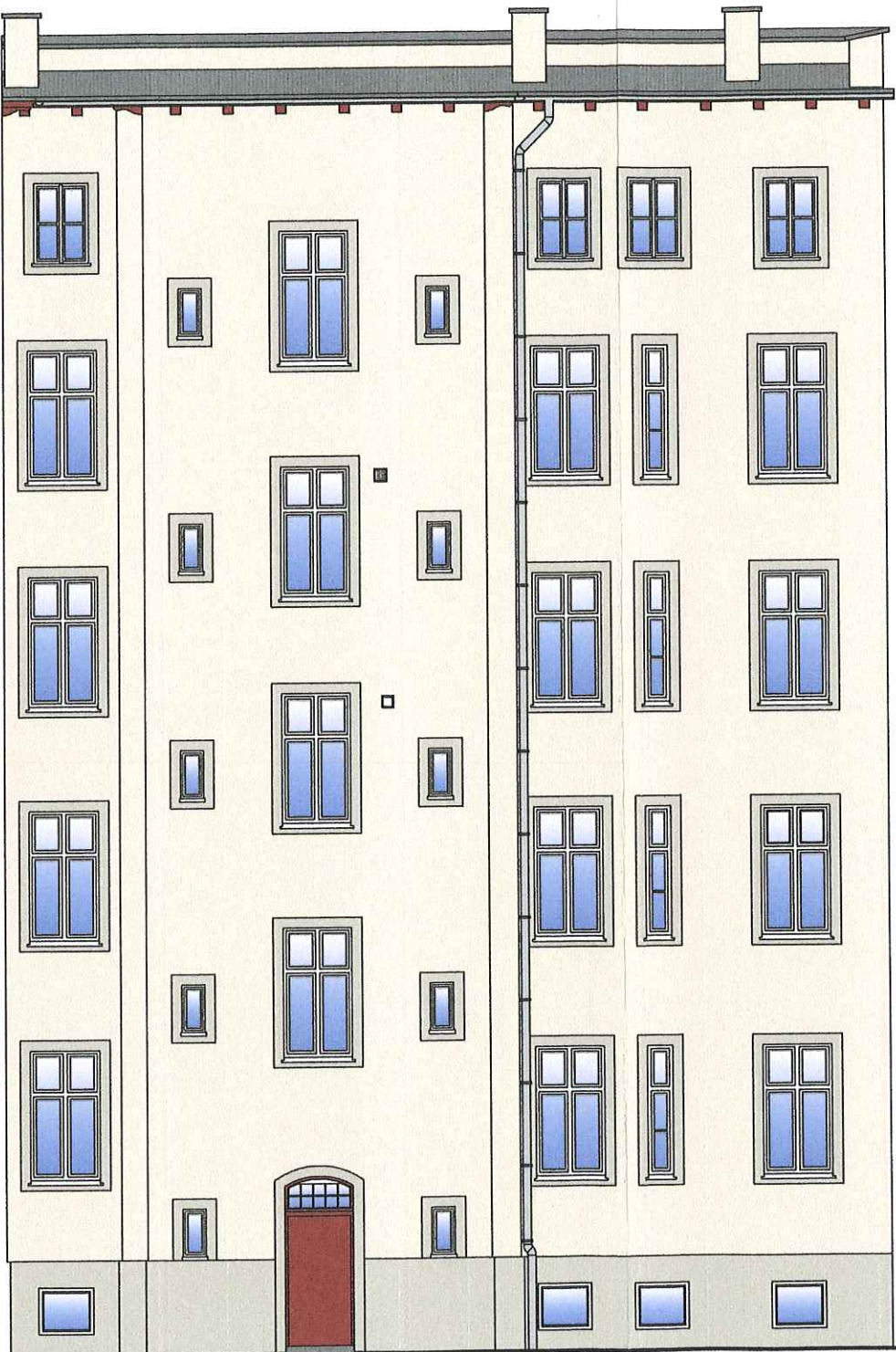
ARCHITEKTURA		mgr inż. arch. Marian Droń		upr. arch. 2700/94	
PPHU BARTOSZ KĘDZIERSKI		data: 28.02.2025		skala: 1:100	
USŁUGI PROJEKTOWE		mgr inż. arch. Marian Droń		asyst. proj. mgr inż. arch. Bartosz Kędziński	
DORADZTWO - SZKOLENIA		BUDYNEK MIESZKALNY		ELEWACJA TYLNA - PROJEKT	
obiekt: 58-100 ŚWIDNICA, UL. JAGIELLOŃSKA 2, DZIAŁKA NR 736, 737, 738, OBR. 0004 ŚRÓDMIEŚCIE		inwestor: WSPÓLNOTA MIESZKANIOWA UL. JAGIELLOŃSKA 2, 58-100 ŚWIDNICA		PROJEKT ARCHITEKTOINICZNO BUDOWLANY	
projektant: mgr inż. arch. Marian Droń		PRAWA AUTORSKIE ZASTRZEŻONE		rys.nr 8	
				nr str. 29	

Budynek mieszkalny wielorodzinny



Elewacja tylna - północna

- Elementy drewniane - stolarka drzwiowa.
- Kolorystyka pokrycia dachowego, papy termozgrzewalnej na płaskiej połaci dachu oraz blachy powlekanej na cobróbkach blacharskich.
- Kolor detalu elewacji o Caparol 3D plus - Marill 60 (L86, C9, H74)
- Kolor detalu elewacji o Caparol 3D plus - Palazzo 85 (L76, C6, H80)

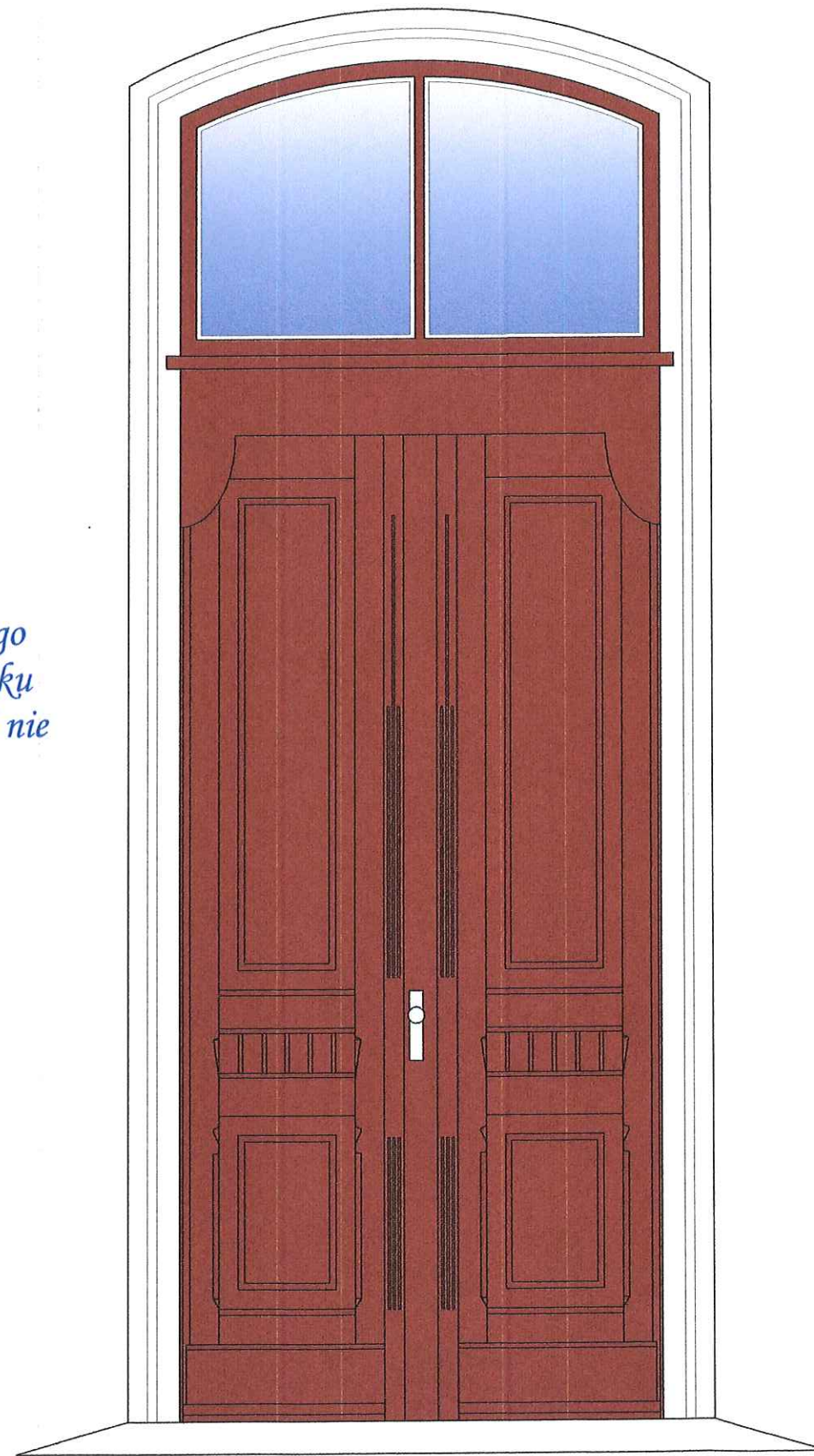


Elewacja tylna - wschodnia

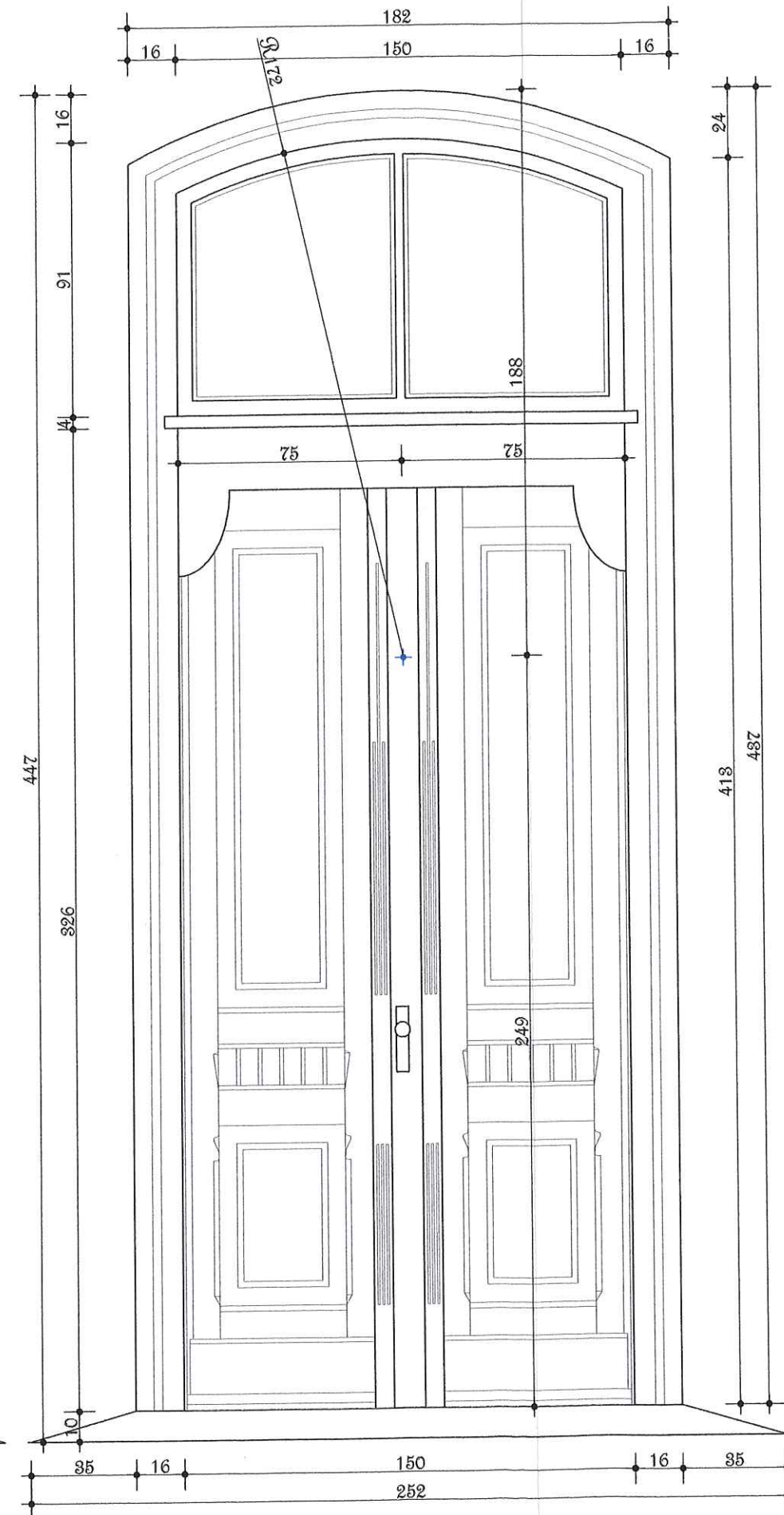
Świdnica, ul. Jagiellońska 2 - Projekt

ARCHITEKTURA		mgr inż. arch. Marian Droń		upr. arch. 2700/94	
PPHU BARTOSZ KĘDZIEŃSKI		data: 28.02.2025		skala: 1:100	
USŁUGI PROJEKTOWE		mgr inż. arch. Marian Droń		asyst. proj. mgr inż. arch. Bartosz Kędziński	
DORADZTWO - SZKOLENIA		mgr inż. arch. Marian Droń		mgr inż. arch. Bartosz Kędziński	
BUDYNEK MIESZKALNY		mgr inż. arch. Marian Droń		mgr inż. arch. Bartosz Kędziński	
58-100 ŚWIDNICA, UL. JAGIELLOŃSKA 2, DZIAŁKA NR 736, 737, 738, OBR. 0004 ŚRÓDMIEŚCIE		mgr inż. arch. Marian Droń		mgr inż. arch. Bartosz Kędziński	
WSPÓLNOTA MIESZKANIOWA UL. JAGIELLOŃSKA 2, 58-100 ŚWIDNICA		mgr inż. arch. Marian Droń		mgr inż. arch. Bartosz Kędziński	
projektant: mgr inż. arch. Marian Droń		mgr inż. arch. Marian Droń		mgr inż. arch. Bartosz Kędziński	
ELEWACJA TYLNA 2 - PROJEKT		mgr inż. arch. Marian Droń		mgr inż. arch. Bartosz Kędziński	
PROJEKT ARCHITEKTOINICZNO BUDOWLANY		mgr inż. arch. Marian Droń		mgr inż. arch. Bartosz Kędziński	
PRAWA AUTORSKIE ZASTRZEŻONE		mgr inż. arch. Marian Droń		mgr inż. arch. Bartosz Kędziński	
rzs.nr		nr str.		nr str.	
9		30		30	

W trakcie renowacji stolarki
drzwiowej należy zachować
oryginalną kolorystykę naturalnego
drewna. Pokazany kolor na rysunku
jest tylko elementem poglądowym i nie
należy się nim sugerować.



Elewacja frontowa
kolorystyka



Elewacja frontowa
schemat

PPHU BARTOSZ KĘDZIERSKI
USŁUGI PROJEKTOWE
DORADZTWO - SZKOLENIA

obekt: BUDYNEK MIESZKALNY
adres: 58-100 ŚWIDNICA, UL. JAGIELLOŃSKA 2, DZIAŁKA NR 736, 737, 738, OBR. 0004 ŚRÓDMIEŚCIE
inwestor: WSPÓLNOTA MIESZKANIOWA UL. JAGIELLOŃSKA 2, 58-100 ŚWIDNICA
projektant: mgr inż. arch. Marian Droń

SZCZEGÓŁ STOLARKI DRZWIOWEJ

PROJEKT ARCHITEKTOINICZNO BUDOWLANY
PRAWA AUTORSKIE ZASTRZEŻONE

rys.nr
nr str.
1031

ARCHITEKTURA

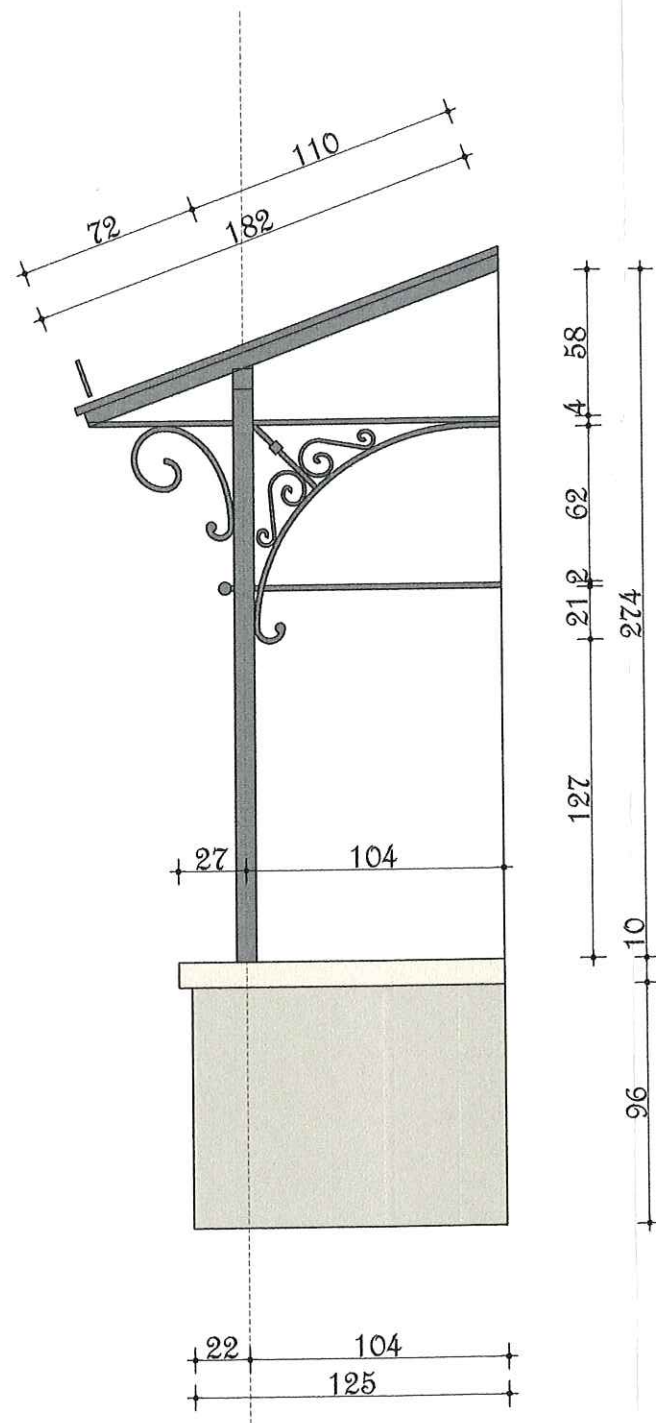
mgr inż. arch. Marian Droń

upr. arch. 2700/94

asyst. proj. mgr inż. arch. Bartosz Kędzierski

data:
28.02.2025

skala:
1:20



obiekt: BUDYNEK MIESZKALNY
adres: 58-100 ŚWIDNICA, UL. JAGIELLOŃSKA 2, DZIAŁKA NR 736, 737, 738, OBR. 0004 ŚRÓDMIEŚCIE
inwestor: WSPÓLNOTA MIESZKANIOWA UL. JAGIELLOŃSKA 2, 58-100 ŚWIDNICA
projektant: mgr inż. arch. Marian Droń

data:
28.02.2025

ARCHITEKTURA

mgr inž. arch. Marian Dron

[illegible]

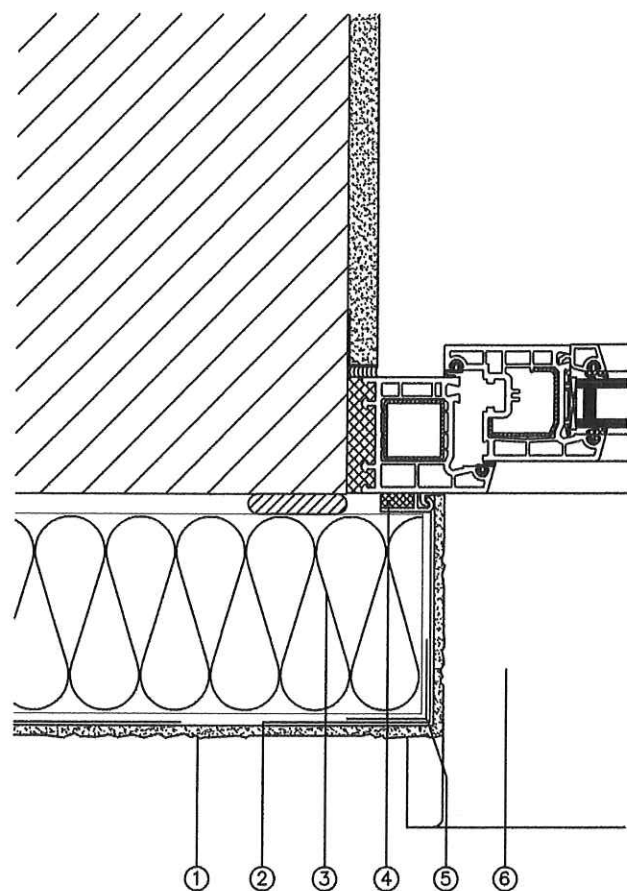
upr.arch.2700/94

skala:
1:25

SZCZEGÓŁ ZADASZENIA BALKONU

PROJEKT ARCHITEKTOINICZNO BUDOWLANY

PRAWA AUTORSKIE ZASTRZEŻONE

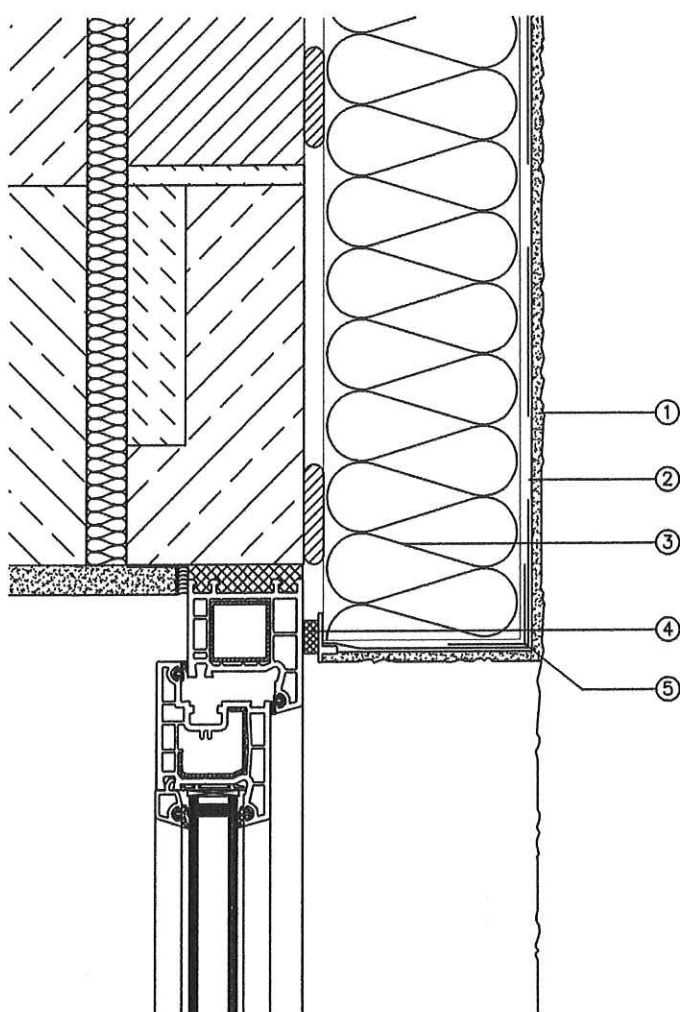


LEGENDA

- 1 tynk cienkowarstwowy KREISEL
- 2 warstwa zbrojona siatką szklaną STYRLEP 220 lub STYRLEP-B 225
- 3 płyta termoizolacyjna
- 4 listwa uszczelniająca z siatką
- 5 narożnik z siatką
- 6 parapet zewnętrzny

Tynk cienkowarstwowy	Środek gruntujący
Tynk mineralny POZTYNK-SZ 061/062	TYNKOLIT-T 330
Tynk akrylowy AKRYTYNK 010	TYNKOLIT-T 330
Tynk krzemianowy SILIKATYNK 020	TYNKOLIT-SA 331
Tynk silikonowy SILIKOTYNK 030	TYNKOLIT-SO 332
Tynk silikatowo-silikonowy SISITYNK 040	TYNKOLIT-SISI 333
Tynk nanosilikonowy SILIKON PROTECT 031	TYNKOLIT-SO 332

Zakończenie systemu
dociepleń z boku okna

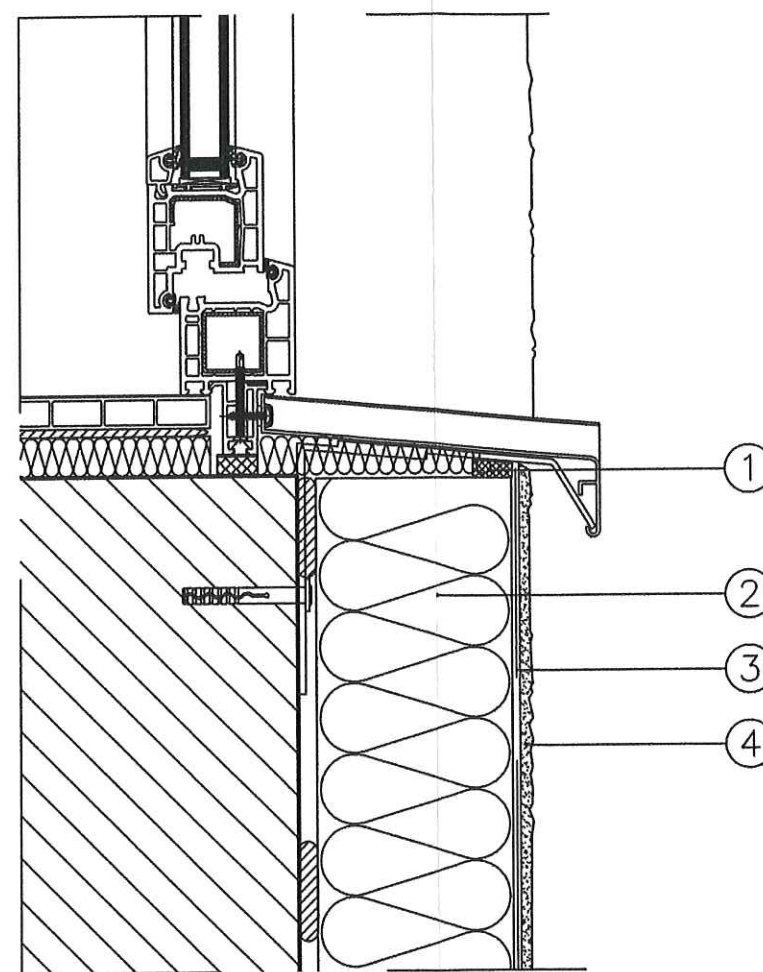


LEGENDA

- 1 tynk cienkowarstwowy KREISEL
- 2 warstwa zbrojona siatką szklaną STYRLEP 220 lub STYRLEP-B 225
- 3 płyta termoizolacyjna
- 4 listwa uszczelniająca z siatką
- 5 narożnik z siatką lub profil z kapinosem

Tynk cienkowarstwowy	Środek gruntujący
Tynk mineralny POZTYNK-SZ 061/062	TYNKOLIT-T 330
Tynk akrylowy AKRYTYNK 010	TYNKOLIT-T 330
Tynk krzemianowy SILIKATYNK 020	TYNKOLIT-SA 331
Tynk silikonowy SILIKOTYNK 030	TYNKOLIT-SO 332
Tynk silikatowo-silikonowy SISITYNK 040	TYNKOLIT-SISI 333
Tynk nanosilikonowy SILIKON PROTECT 031	TYNKOLIT-SO 332

Zakończenie systemu
dociepleń pod oknem



LEGENDA

- 1 taśma uszczelniająca
- 2 płyta termoizolacyjna
- 3 warstwa zbrojona siatką szklaną STYRLEP 220 lub STYRLEP-B 225
- 4 tynk cienkowarstwowy KREISEL

Tynk cienkowarstwowy	Środek gruntujący
Tynk mineralny POZTYNK-SZ 061/062	TYNKOLIT-T 330
Tynk akrylowy AKRYTYNK 010	TYNKOLIT-T 330
Tynk krzemianowy SILIKATYNK 020	TYNKOLIT-SA 331
Tynk silikonowy SILIKOTYNK 030	TYNKOLIT-SO 332
Tynk silikatowo-silikonowy SISITYNK 040	TYNKOLIT-SISI 333
Tynk nanosilikonowy SILIKON PROTECT 031	TYNKOLIT-SO 332

ARCHITEKTURA

mgr inż. arch. Marcin Droń

upr. arch. 2700/94

asyst. proj. mgr inż. arch. Bartosz Kędziński

data:
28.02.2025

skala:
1:100



PPHU BARTOSZ KĘDZIŃSKI
USŁUGI PROJEKTOWE
DORADZTWO - SZKOLENIA

obiekt: BUDYNEK MIESZKALNY
adres: 58-100 ŚWIDNICA, UL. JAGIELLOŃSKA 2, DZIAŁKA NR 736, 737, 738, OBR. 0004 ŚRÓDMIEŚCIE
inwestor: WSPÓLNOTA MIESZKANIOWA UL. JAGIELLOŃSKA 2, 58-100 ŚWIDNICA
projektant: mgr inż. arch. Marcin Droń

SZCZEGÓL DOCIEPLENIA STOLARKI OKIENNEJ

PROJEKT ARCHITEKTONICZNO BUDOWLANY

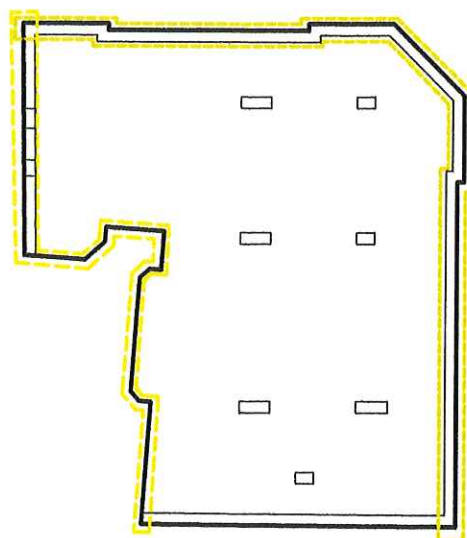
PRAWA AUTORSKIE ZASTRZEŻONE


rys.nr
1233


nr str.

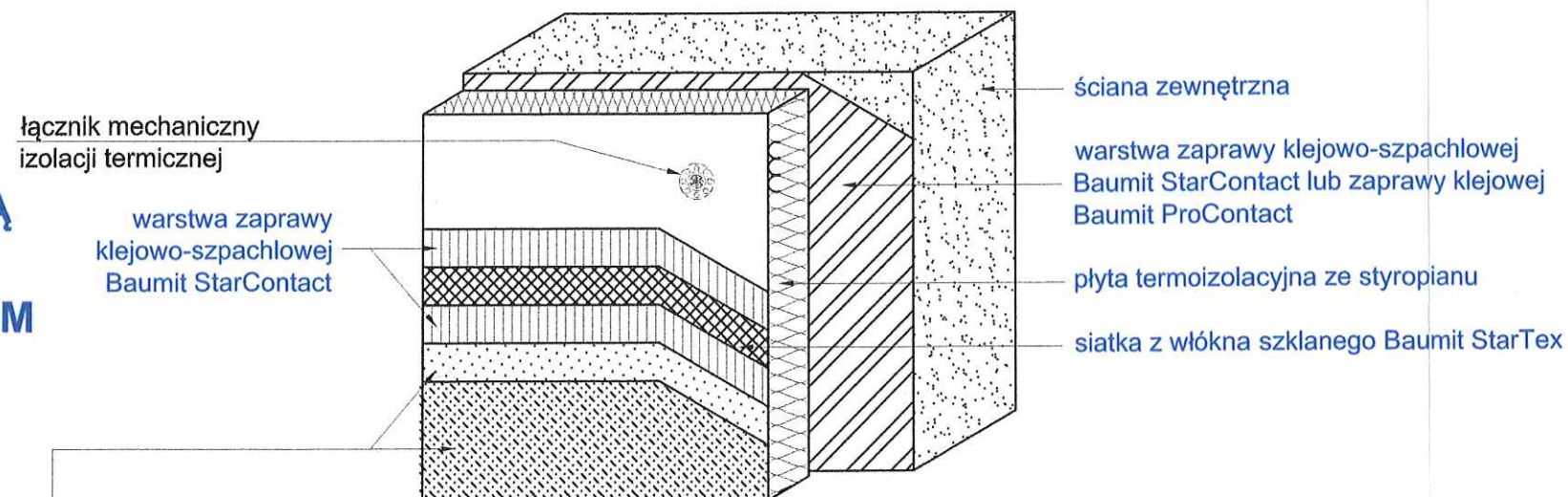
SYSTEM BAUMIT Z WARSTWĄ ZBROJĄCĄ STANDARDOWĄ (W STREFIE POWYŻEJ 2 M MIERZĄC OD POZIOMU TERENU)

*Schemat wymiany tynków i
docieplenia elewacji tylnej*



 *Miejsca przewidziane do docieplenia
elewacji metodą lekką-mokrą z ocieplem
wełny mineralnej lub styropianu w
systemie "open"*

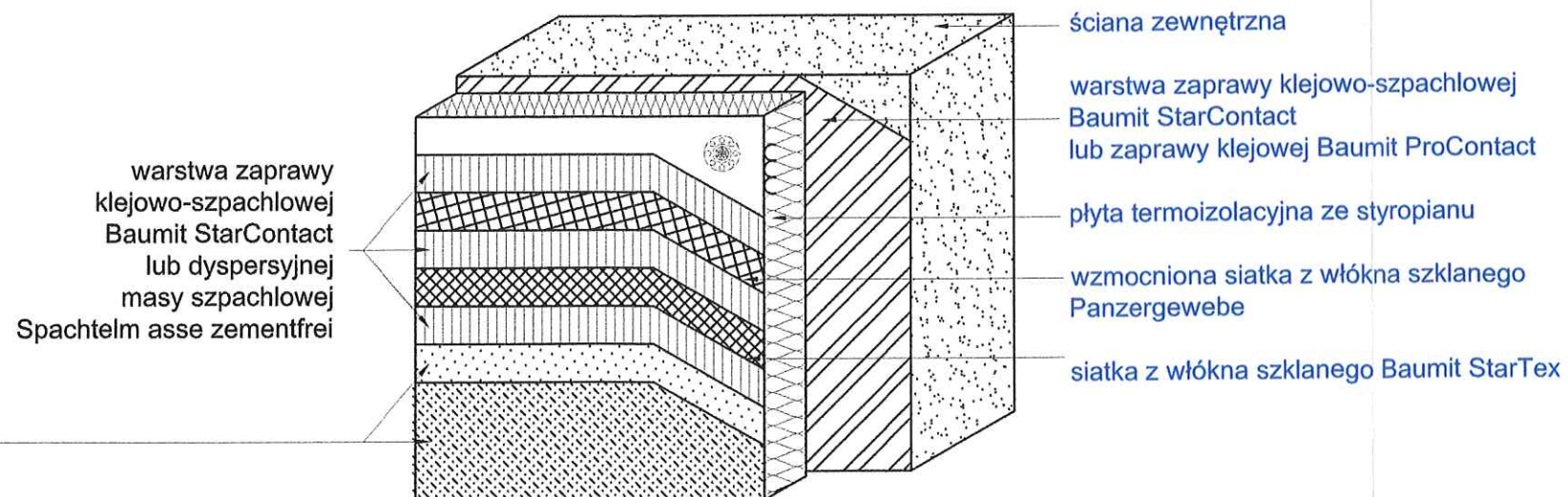
 *Miejsca częściowego odtworzenia
wyprawy tynkarskiej (tynk wapenny
"Reno-tynk")*



wyprawa z cienkowarstwowego tynku strukturalnego:

- a) akrylowa (system Baumit Granopor):
 - podkład tynkarski Baumit GranoporPrimer
 - tynk akrylowy Baumit GranoporTop
- b) mineralna (system Baumit Mineral S):
 - podkład uniwersalny Baumit UniPrimer
 - tynk mineralny Baumit EdelPutz Spezial
 - farba silikonowa Baumit SilikonColor
- c) silikatowa (system Baumit Silikat S):
 - podkład uniwersalny Baumit UniPrimer
 - tynk silikatowy Baumit SilikatTop
- d) silikonowa (system Baumit Silikon S):
 - Baumit podkład uniwersalny
 - tynk silikonowy Baumit SilikonTop

SYSTEM BAUMIT Z WARSTWĄ ZBROJĄCĄ WZMOCNIONĄ (W STREFIE DO 2 M MIERZĄC OD POZIOMU TERENU)



ARCHITEKTURA

mgr inż. arch. Marian Droń

upr. arch. 2700/94

asyst. proj. mgr inż. arch. Bartosz Kędziński

data:
28.02.2025

skala:
1:100



PPHU BARTOSZ KĘDZIŃSKI
USŁUGI PROJEKTOWE
DORADZTWO - SZKOLENIA

obekt: BUDYNEK MIESZKALNY
adres: 58-100 ŚWIDNICA, UL. JAGIELLOŃSKA 2, DZIAŁKA NR 736, 737, 738, OBR. 0004 ŚRÓDMIEŚCIE
inwestor: WSPÓLNOTA MIESZKANIOWA UL. JAGIELLOŃSKA 2, 58-100 ŚWIDNICA
projektant: mgr inż. arch. Marian Droń

SZCZEGÓŁ DOCIEPLENIA ŚCIAN

PROJEKT ARCHITEKTONICZNO BUDOWLANY

PRAWA AUTORSKIE ZASTRZEŻONE

rys.nr
1334

nr str.